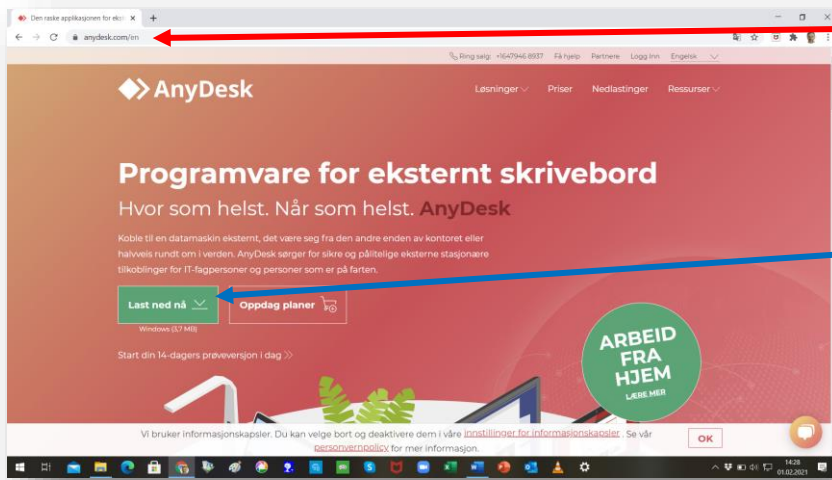


# Last ned fjernstyringsprogrammet ANYDESK

[www.anydesk.com](http://www.anydesk.com)

Fjernstyringsprogrammet gjør det mulig for Brukerstøtte og få tilgang til din egen PC slik at vi kan hjelpe deg og løse de dataproblemer du har.



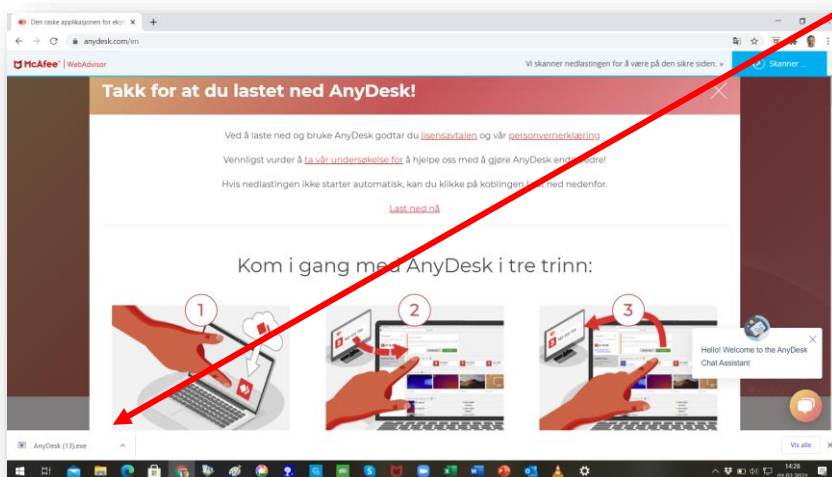
Skriv inn [www.anydesk.com](http://www.anydesk.com) i din nettleser.

Da kommer dette bildet opp (forsidebildet kan variere noe)

☞ Klikk på **Last ned nå** (grønn knapp)  
(teksten på denne knappen kan variere fra tid til annen)

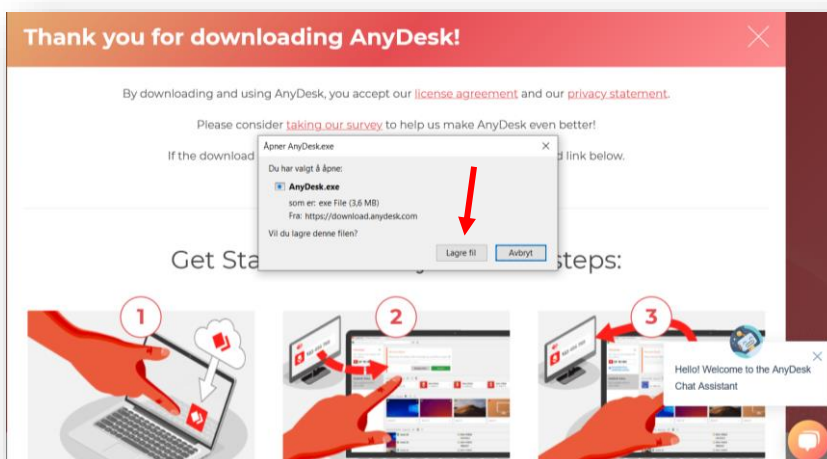
Siden nedlastingen skjer litt ulikt - avhengig av hvilken nettleser du har - viser vi bilder fra både:

- Google **Crome**
- Mozilla **Firefox**
- Microsoft **Edge**



Hvis du bruker **GOOGLE CROME** nettleser, vil nedlastingsfilen legge seg nederst til venstre i bildet:

☞ Åpne nedlastingsfilen ved å dobbeltklikke på symbolet **Anydesk.exe** (for å installere programmet.)



Hvis du bruker **MOZILLA FIREFOX** nettleser, får du denne meldingen

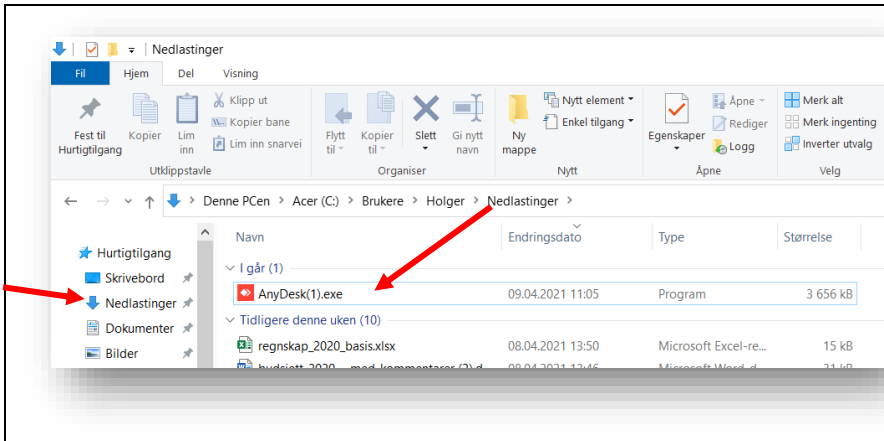
☞ Klikk på **Lagre fil**

Nedlastede filer legger seg under:

**C:\brukere\*ditt navn*\nedlastinger**

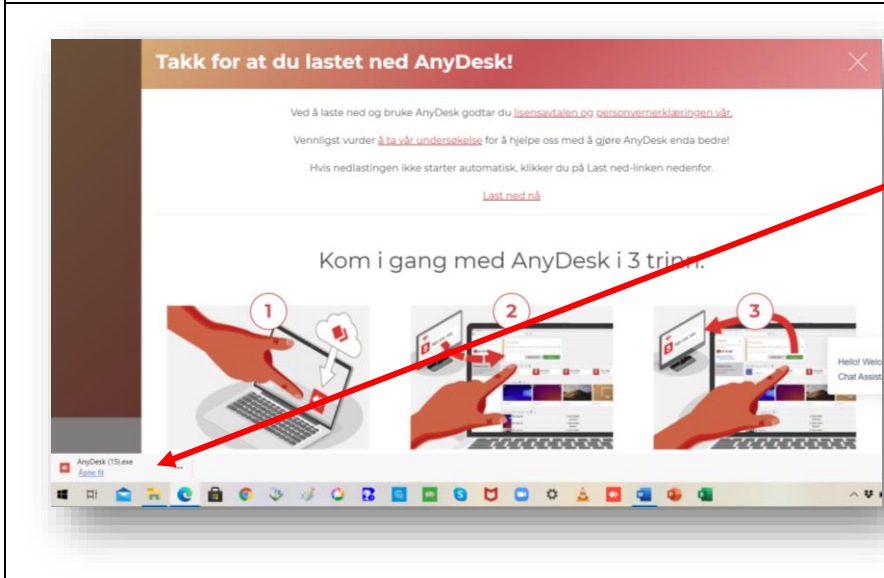
eller (på engelsk)

**C:\users\name\downloads**



Her ser du filen lagret i Utforsker under **Nedlastinger**

- ☞ Finn AnyDesk-filen i utforsker.
- ☞ Dobbelklikk på filen – **anydesk.exe** - slik at installering av programmet starter.



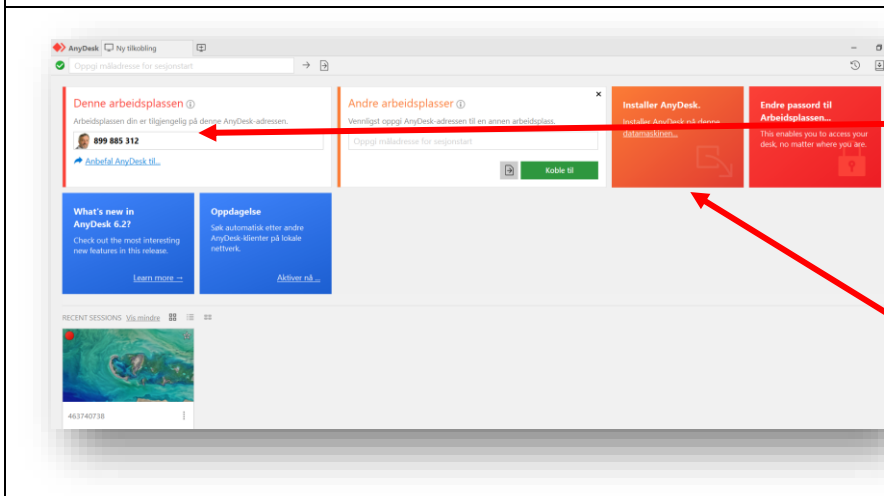
Hvis du bruker **MICROSOFT EDGE** nettleser, får du denne meldingen.

- ☞ Klikk på **Åpne fil**

Noen ganger kommer opp et felt i nederste venstre hjørne som gir deg valg mellom

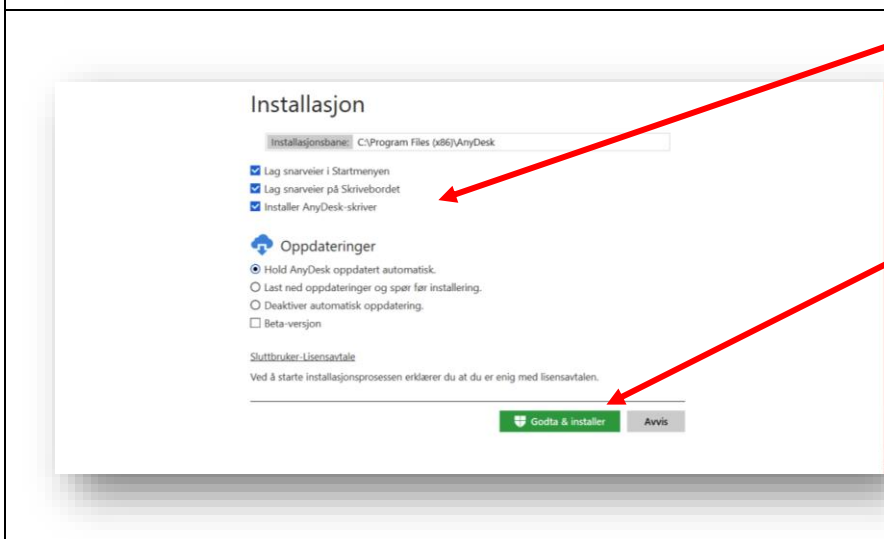
- Åpne filen
- Last ned filen

Velg alltid **Åpne filen** for å starte installeringen av programmet



I det neste bildet som kommer opp har du fått en fast **AnyDesk-adresse** (9-sifret kode) som du seinere kan bruke i samarbeid med Brukerstøtte (eller andre).

- ☞ Klikk på **Installer AnyDesk**

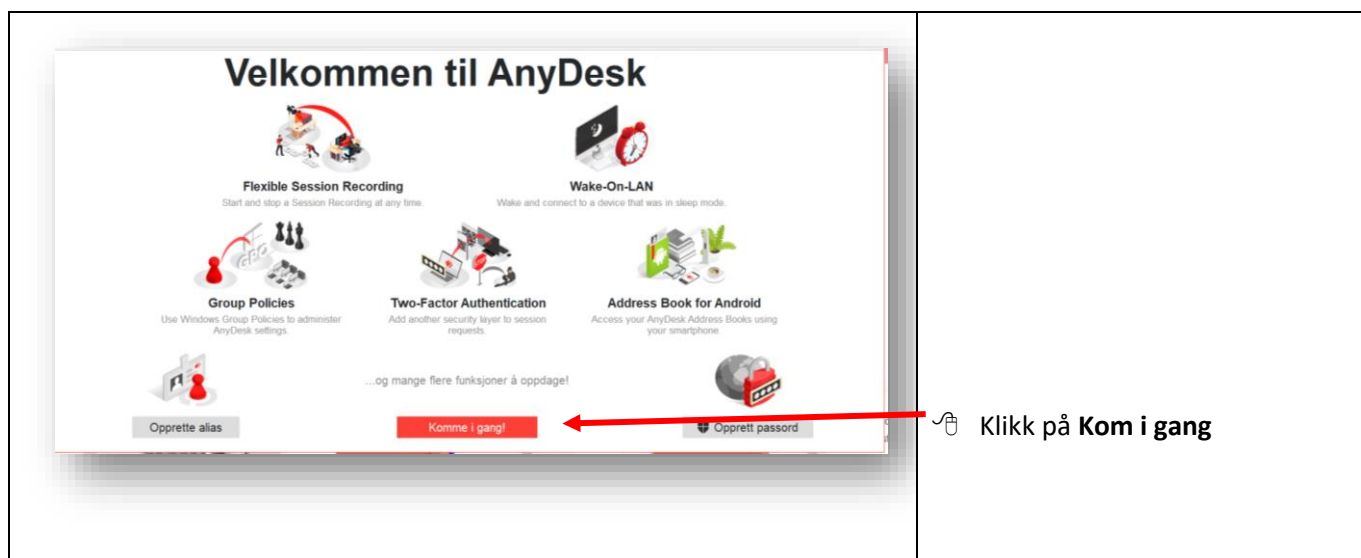


- **Ikke** endre de avkryssingsvalgene som kommer opp
- ☞ Klikk på **Godta og installer**

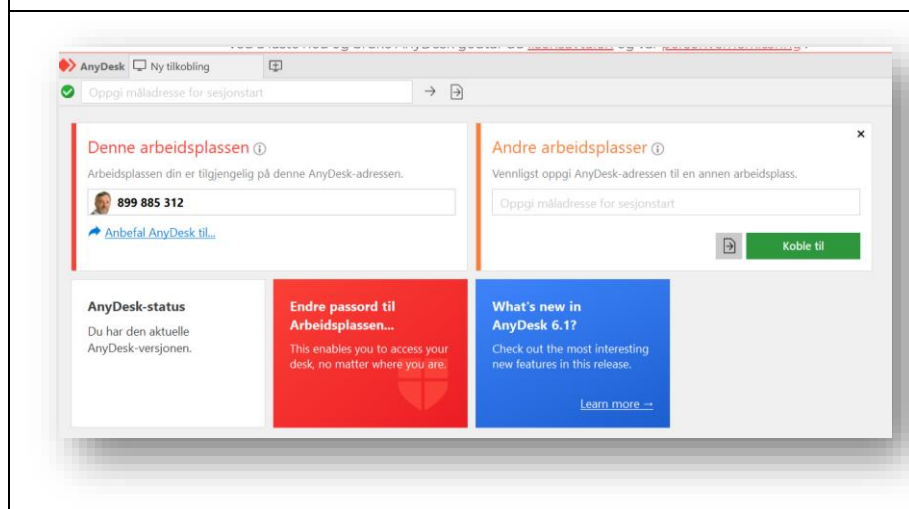
Hvis det bildet kommer opp



- ☞ Klikk **Ja**



Klikk på **Kom i gang**



**AnyDesk er nå operativ og klart til bruk.**

### For at Brukerstøtte skal få tilgang til din maskin,

- må begge parter ha kontakt på mobiltelefonen.
  - må begge parter ha åpnet AnyDesk-programmet.
  - må du (på telefonen) oppgi din **AnyDesk-adresse** (9-sifret kode) til Brukerstøtte.
  - Brukerstøtte skriver din Anydesk-adresse på sin maskin og etter få sekunder får du melding på skjermen om du vil godta at Brukerstøtte kunne se og navigere på din skjerm.
  - All muntlig kommunikasjon må hele tiden skje på mobiltelefonen.
- 
- Når vi er ferdige, lukker du din AnyDesk-side og Brukerstøtte kan ikke lenger gå inn på din maskin.
  - Fjernstyringsprogrammet kan ikke brukes med mindre **begge parter** – i hvert enkelt tilfelle – godkjenner tilgangen.