

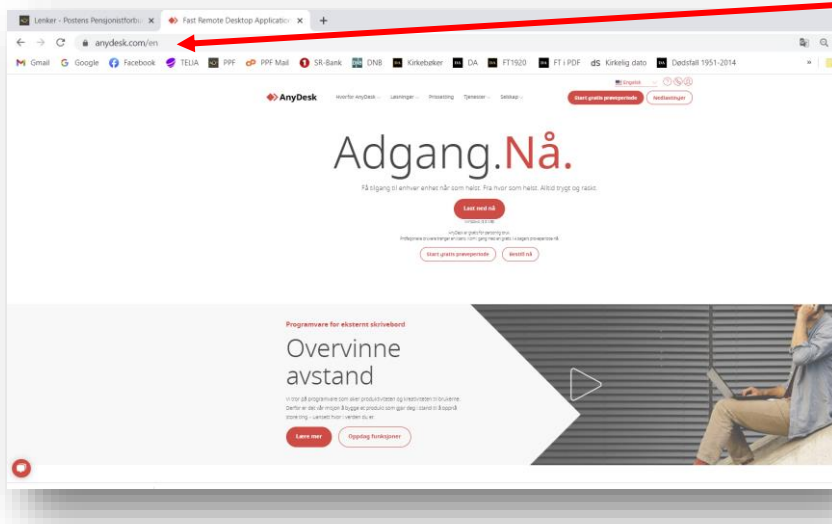
# Last ned fjernstyringsprogrammet ANYDESK

[www.anydesk.com](http://www.anydesk.com)

Fjernstyringsprogrammet gjør det mulig for Brukerstøtte å få tilgang til din PC slik at vi bedre kan hjelpe deg og løse de dataproblemer du har.

For at Brukerstøtte skal få tilgang til din maskin,

- må begge parter ha kontakt på mobiltelefonen.
- må begge parter ha åpnet og lastet ned AnyDesk-programmet.
- må du (på telefonen) oppgi din **AnyDesk-adresse** (9-sifret kode) til Brukerstøtte.
- Brukerstøtte skriver din Anydesk-adresse på sin maskin og etter få sekunder får du melding på skjermen om du vil godta at Brukerstøtte kunne se og navigere på din skjerm.
- All muntlig kommunikasjon må hele tiden skje på mobiltelefonen.
  
- Når vi er ferdige, lukker du din AnyDesk-side og Brukerstøtte kan ikke lenger gå inn på din maskin.
- Fjernstyringsprogrammet kan ikke brukes med mindre **begge parter** – i hvert enkelt tilfelle – godkjenner tilgangen.

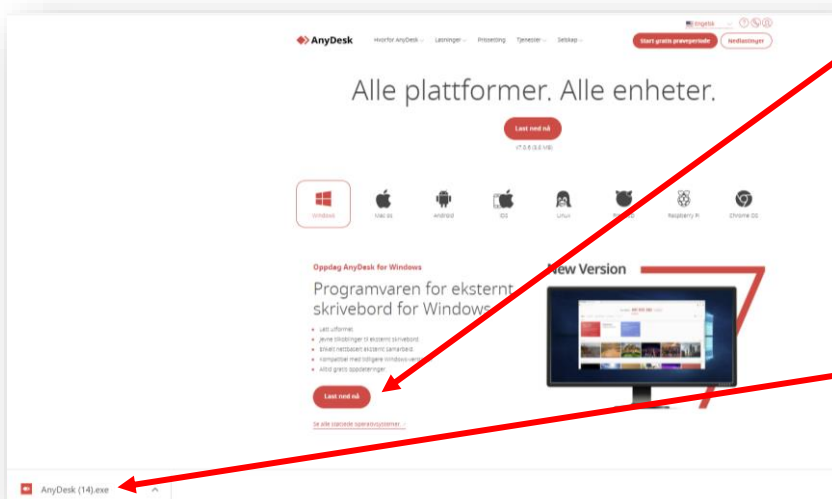


Skriv inn [www.anydesk.com](http://www.anydesk.com) i din nettleser.

Da kommer dette bildet opp (forsidebildet kan variere noe)

Siden nedlastingen skjer litt ulikt - avhengig av hvilken nettleser du har - viser vi bilder fra både:

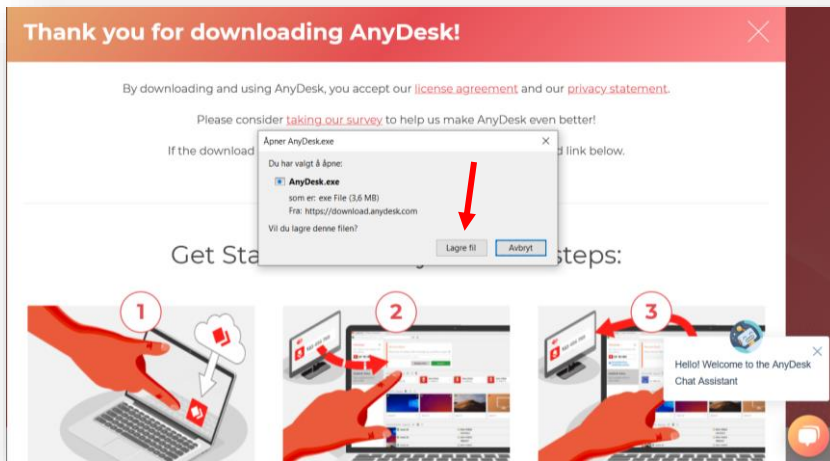
- Google **Crome**
- Mozilla **Firefox**
- Microsoft **Edge**



Klikk på **Last ned nå / Download**

Hvis du bruker **GOOGLE CROME** nettleser, vil nedlastingsfilen legge seg nederst til venstre i bildet:

Åpne nedlastingsfilen ved å dobbeltklikke på symbolet **Anydesk.exe** (for å installere programmet.)



Hvis du bruker **MOZILLA FIREFOX** nettleser, får du denne meldingen (bildene kan variere noe).

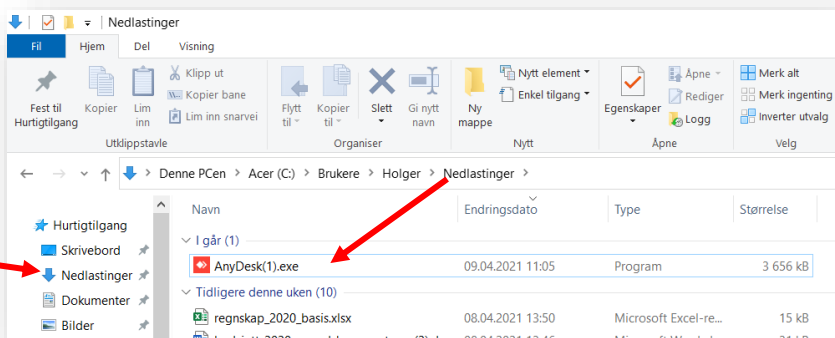
Klikk på **Lagre fil**

Nedlastede filer legger seg under:

**C:\brukere\ ditt navn \nedlastinger**

eller (på engelsk)

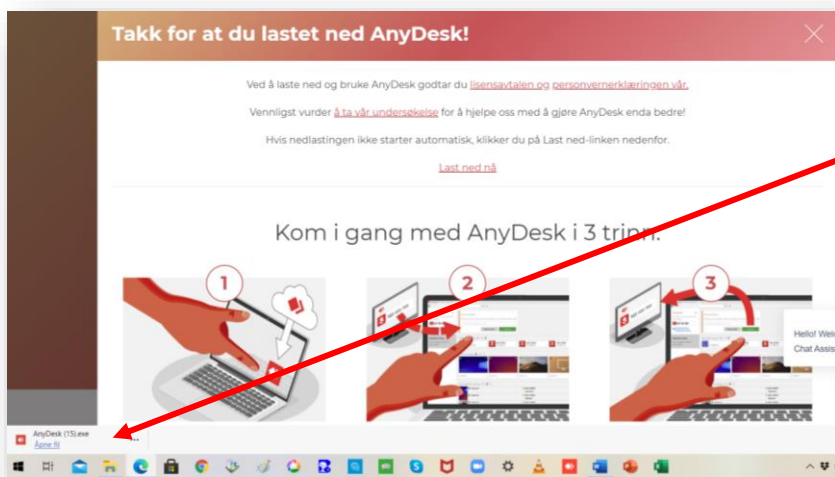
**C:\users\name\downloads**



Her ser du filen lagret i Utforsker under **Nedlastinger**

Finn AnyDesk-filen i utforsker.

Dobbelklikk på filen – **anydesk.exe** - slik at installering av programmet starter.



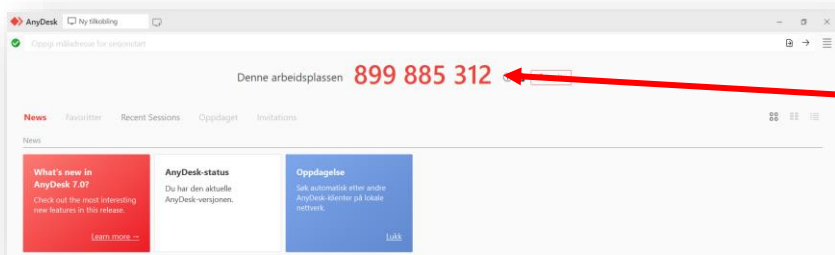
Hvis du bruker **MICROSOFT EDGE** nettleser, får du denne meldingen. (Bildene kan variere noe).

Klikk på **Åpne fil**

Noen ganger kommer opp et felt i nederste venstre hjørne som gir deg valg mellom

- Åpne filen
- Last ned filen

Velg alltid **Åpne filen** for å starte installeringen av programmet



Når nedlastingen er ferdig og programmet installert, ser siden din slik ut. Ditt *arbeidsplassnummer* finner du her. Det kan gjenbrukes ved seinere saker.

Oppgi ditt arbeidsplassnummer til Brukerstøtte og godta at han får tilgang til din PC.